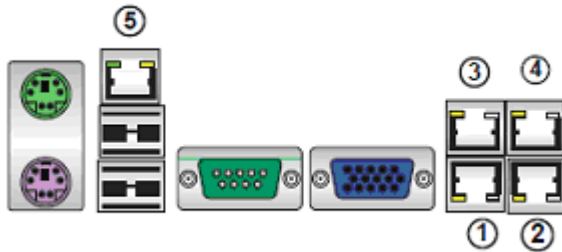


【簡易マニュアル】 IPMI ログ確認方法

1. サーバをシャットダウンし、AC ケーブルを抜きます。
2. IPMI 専用ポートに LAN ケーブルを接続します。



1. LAN1
2. LAN2
3. LAN3 (オプション)
4. LAN4 (オプション)
5. LAN5 (IPMI 専用ポート)

図 1 背面ポート

3. AC ケーブルを接続し、電源を投入して BIOS 設定画面に入ります。
4. Advanced → IPMI Configuration → Set LAN Configuration を選択し、IPMI 専用ポートの IP アドレスを設定します。DHCP サーバがある場合には DHCP で割り当てられた IP アドレスが表示されます。手動で IP アドレスを設定する場合は IP Address Source の項目を Static に変更し、IP Address、Subnet Mask、Gateway Address を設定します。

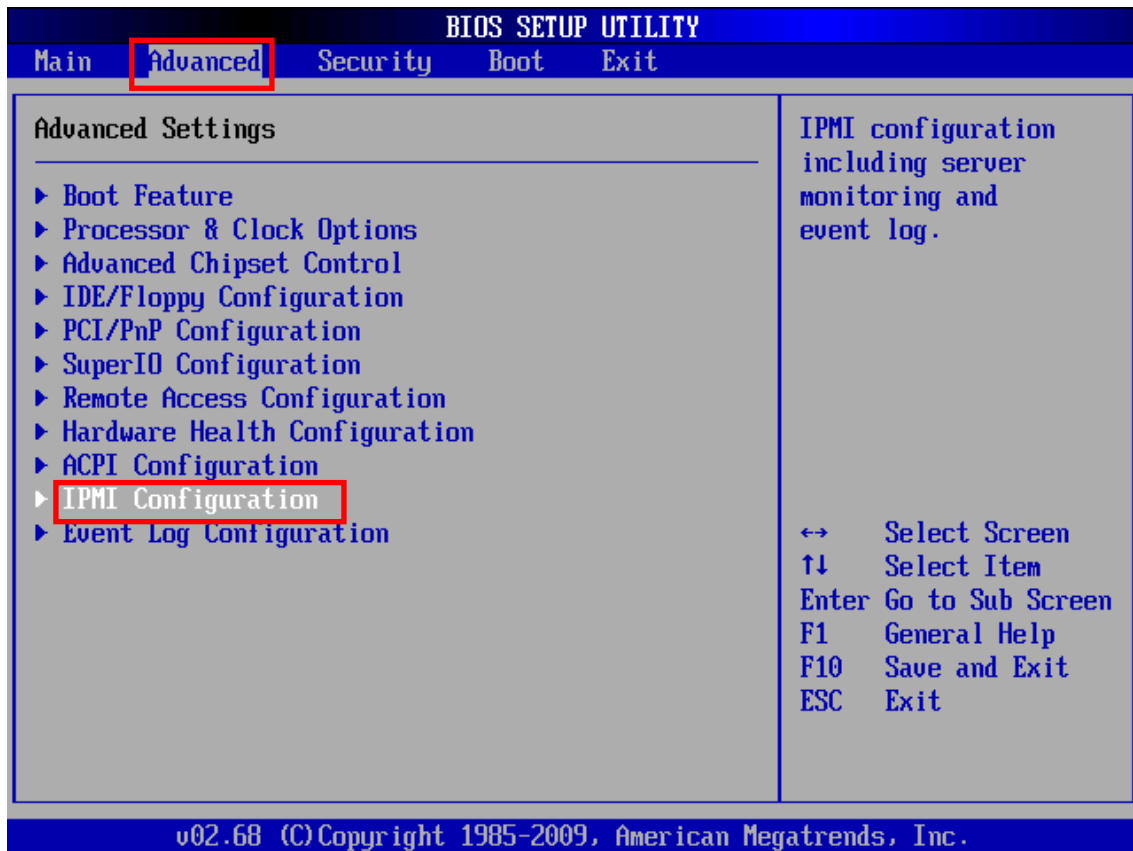


図 2 BIOS 設定画面(1)

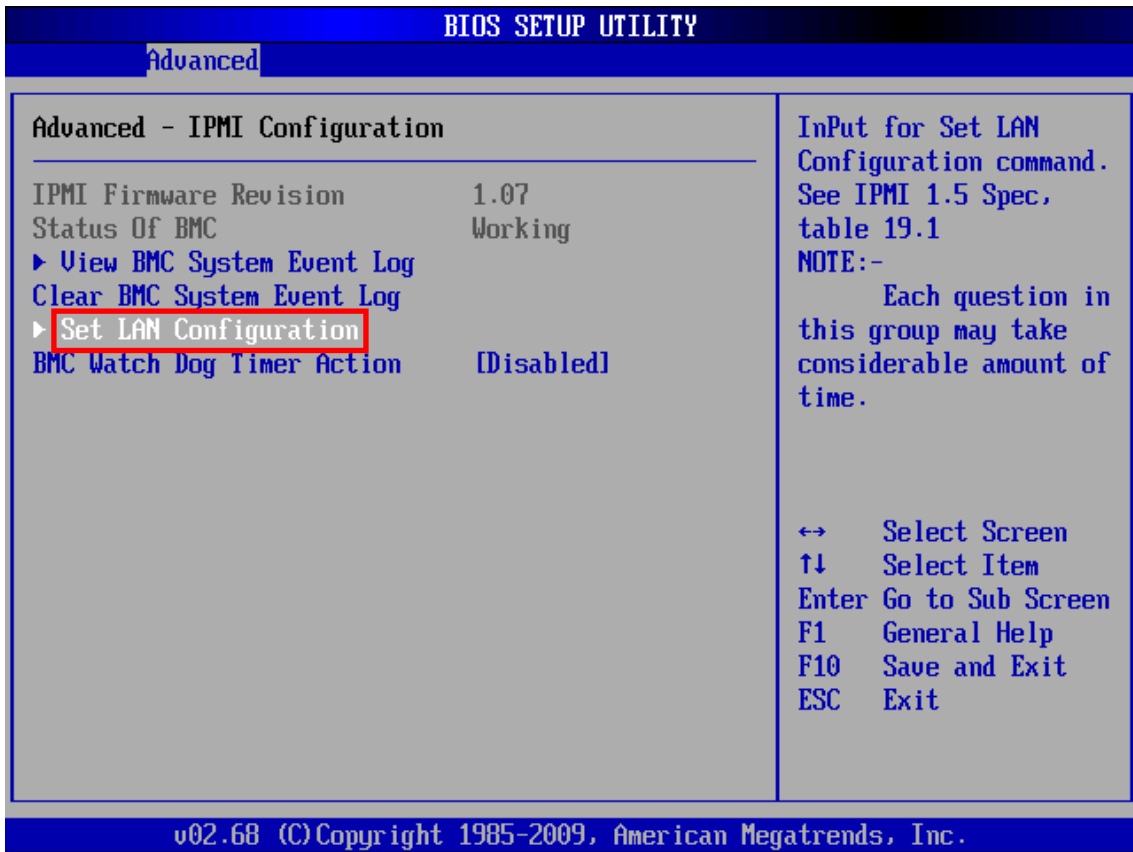


図 3 BIOS 設定画面(2)

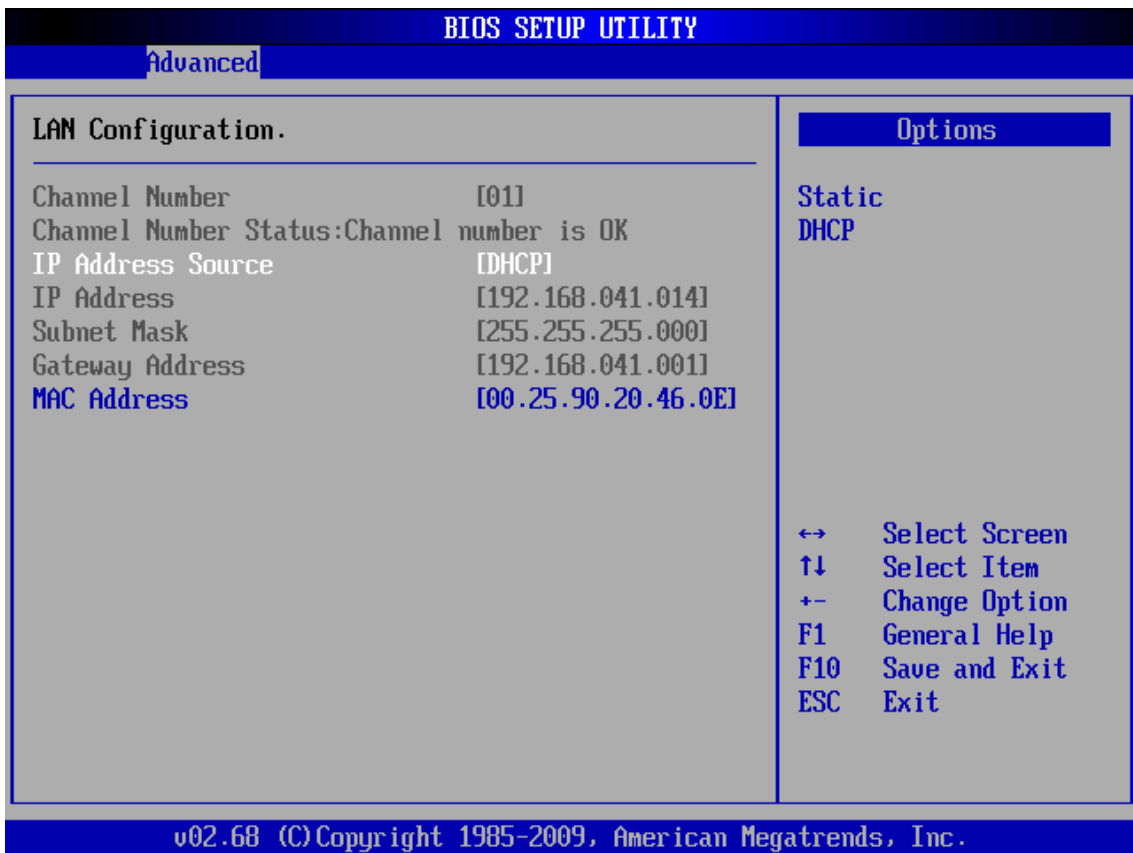


図 4 BIOS 設定画面(3)

- クライアントマシンで Web ブラウザを起動し、手順 4 で設定した IP アドレスにアクセスします。以下のユーザ名、パスワードでログインします。

Username : ADMIN

Password : ADMIN

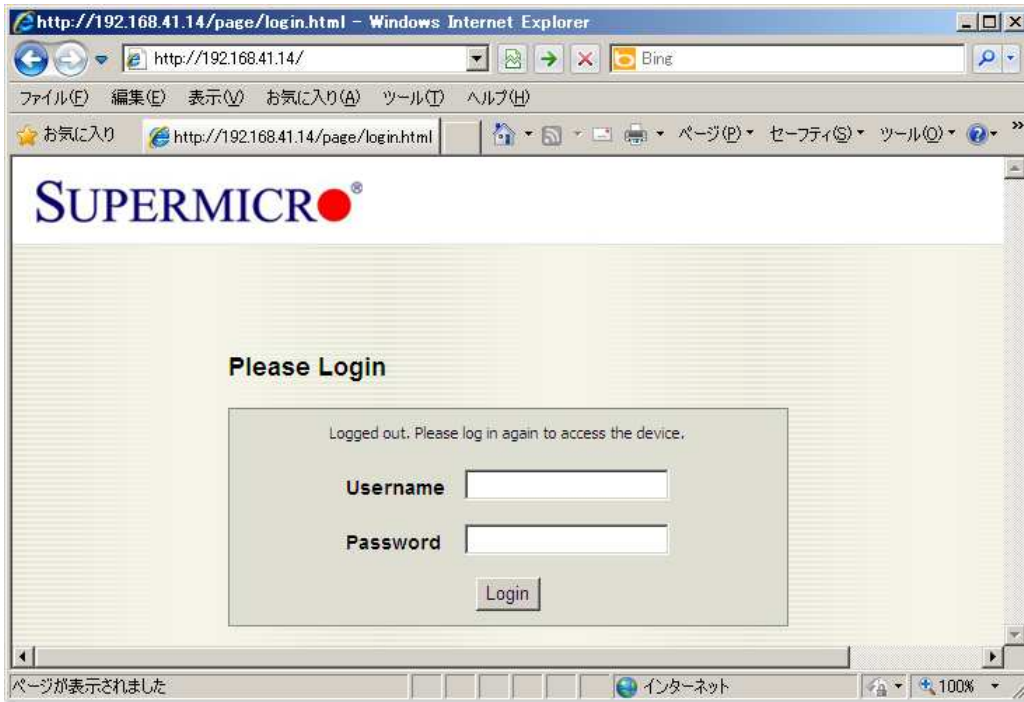


図 5 IPMI ログイン画面

- Server Health → Event Log をクリックします。

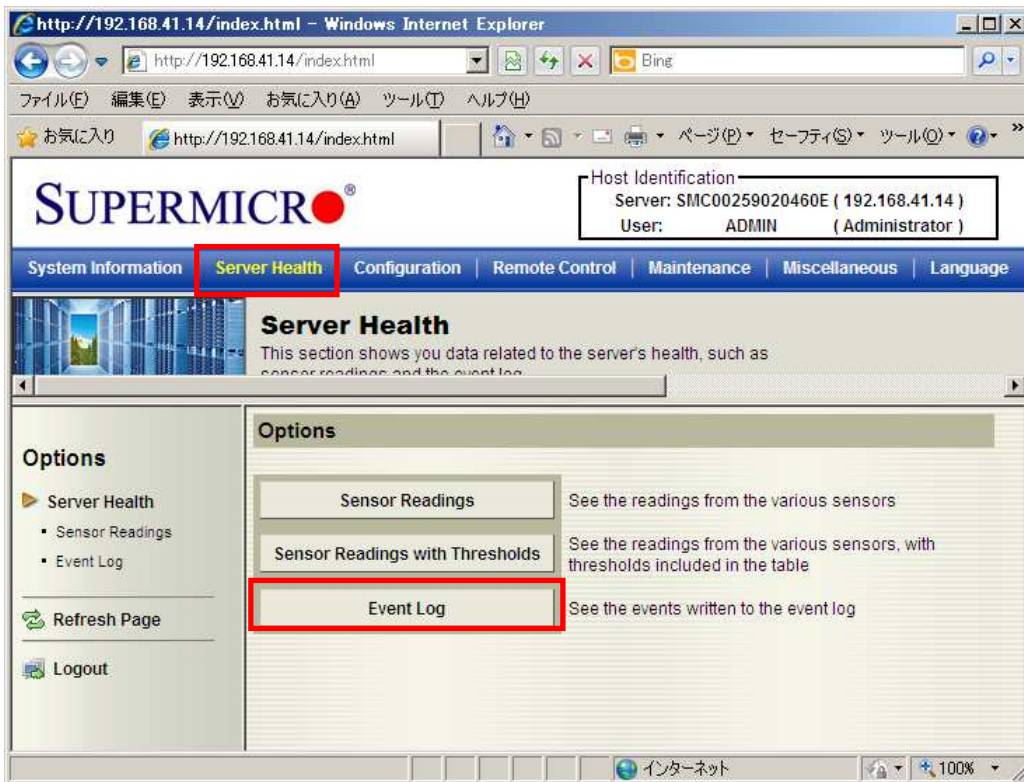
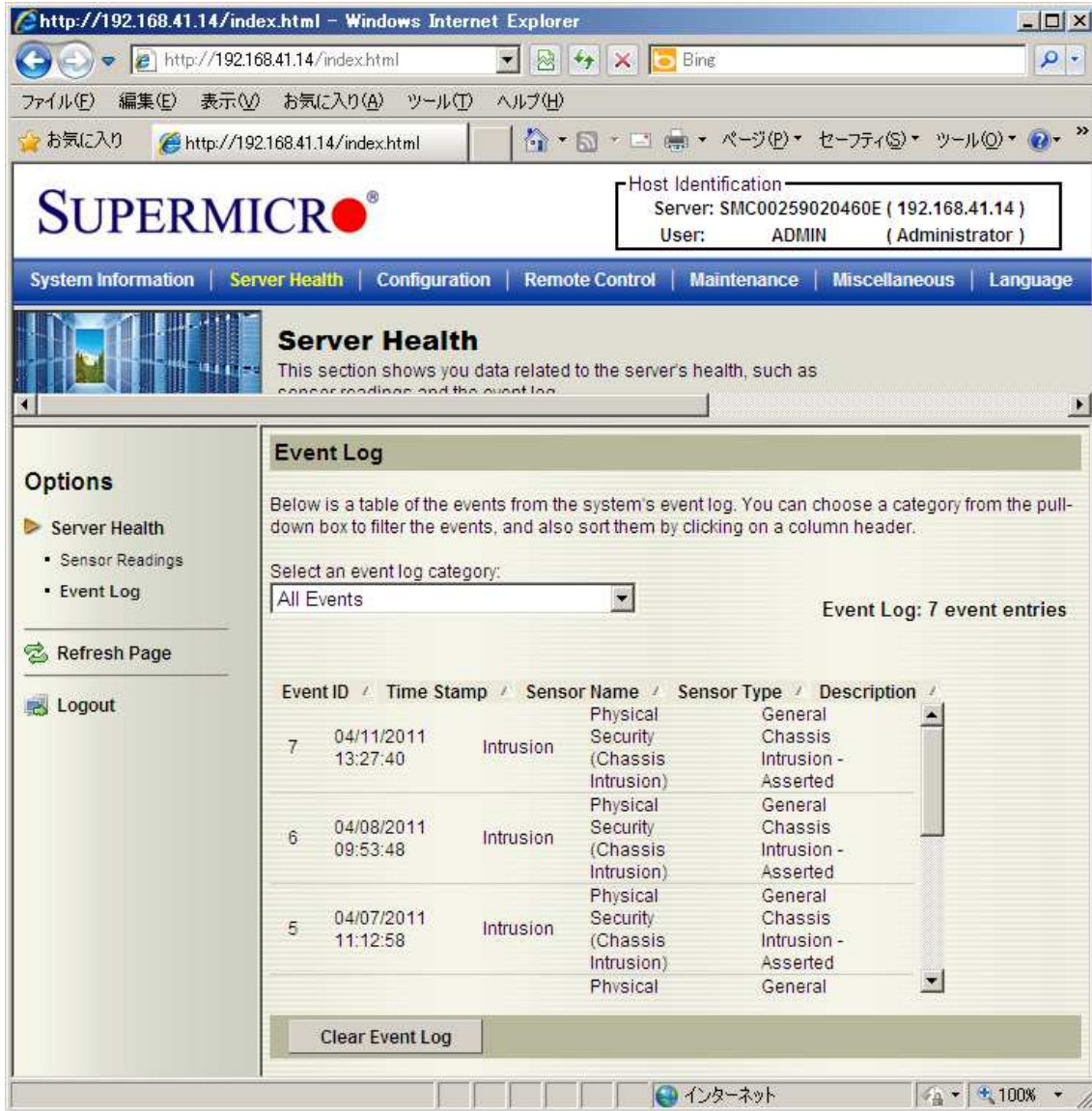


図 6

7. IPMI のログが表示されます。



Host Identification
Server: SMC00259020460E (192.168.41.14)
User: ADMIN (Administrator)

System Information | **Server Health** | Configuration | Remote Control | Maintenance | Miscellaneous | Language

Server Health

This section shows you data related to the server's health, such as sensor readings and the event log.

Event Log

Below is a table of the events from the system's event log. You can choose a category from the pull-down box to filter the events, and also sort them by clicking on a column header.

Select an event log category:
All Events

Event Log: 7 event entries

Event ID	Time Stamp	Sensor Name	Sensor Type	Description
7	04/11/2011 13:27:40	Intrusion	Physical Security (Chassis Intrusion)	General Chassis Intrusion - Asserted
6	04/08/2011 09:53:48	Intrusion	Physical Security (Chassis Intrusion)	General Chassis Intrusion - Asserted
5	04/07/2011 11:12:58	Intrusion	Physical Security (Chassis Intrusion)	General Chassis Intrusion - Asserted

Clear Event Log

図 7 IPMI ログの表示画面