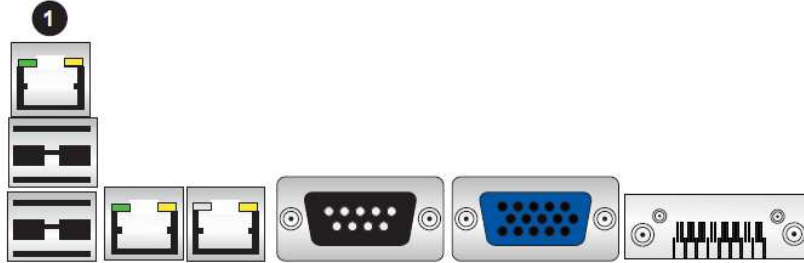


IPMI セットアップ方法

1. サーバをシャットダウンし、AC ケーブルを本体から完全に抜きます。 (※重要:1~3 は、必ずこの順番で行ってください)
2. IPMI 専用ポートに LAN ケーブルを接続します。



※2UTwin2 サーバの例:①が IPMI 専用ポートです

図 1 背面ポート

3. AC ケーブルを本体に接続し、電源を投入して BIOS 設定画面に入ります。
4. Advanced → IPMI Configuration → Set LAN Configuration を選択し、IPMI 専用ポートの IP アドレスを設定します。DHCP サーバがある場合には DHCP で割り当てられた IP アドレスが表示されます。手動で IP アドレスを設定する場合は IP Address Source の項目を Static に変更し、IP Address、Subnet Mask、Gateway Address を設定します。

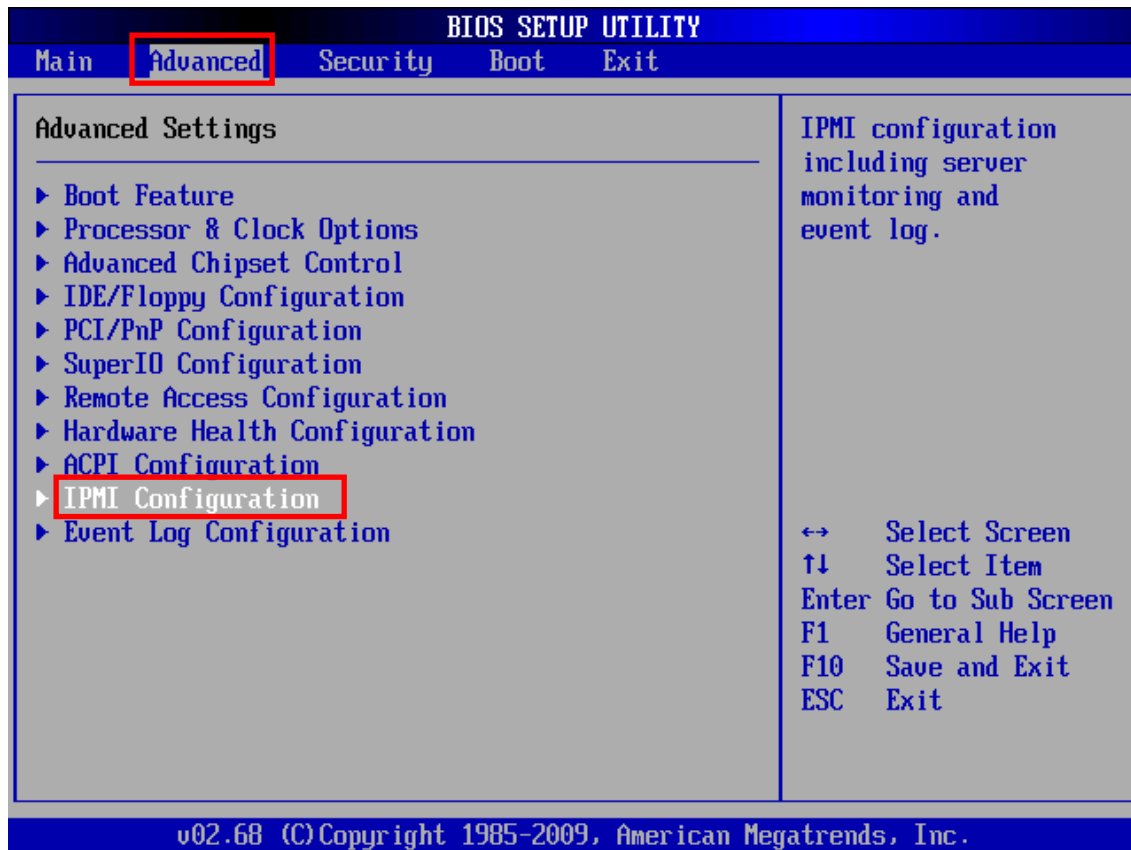


図 2 BIOS 設定画面(1)

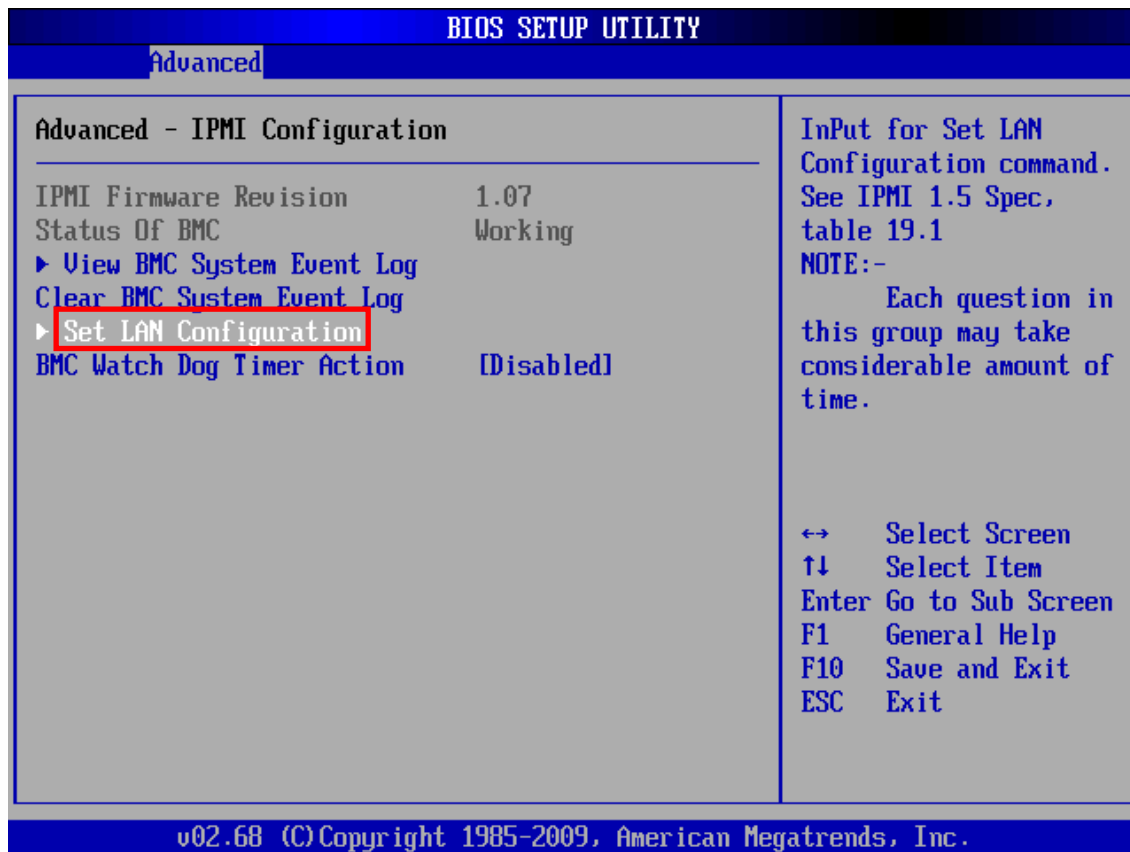


図 3 BIOS 設定画面(2)

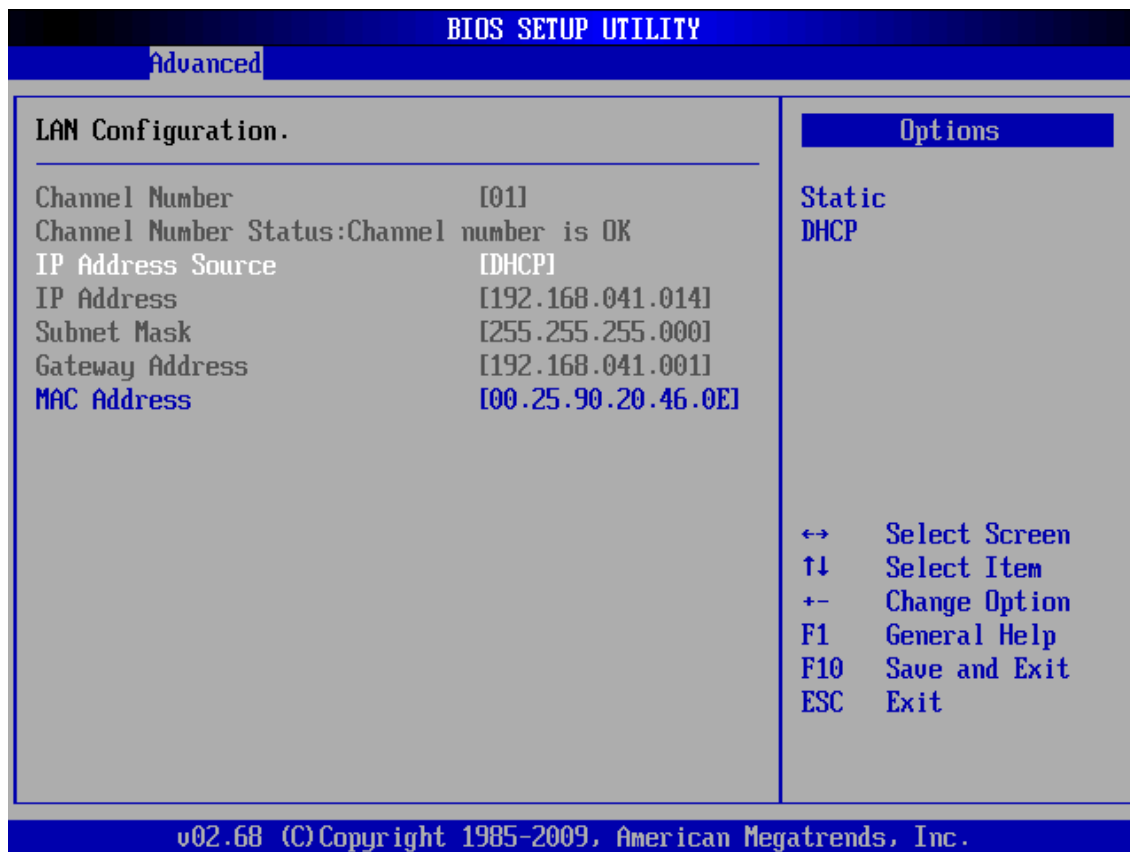


図 4 BIOS 設定画面(3)

5. クライアントマシンで Web ブラウザを起動し、手順 4 で設定した IP アドレスにアクセスします。以下のユーザ名、パスワードでログインします。

Username : ADMIN

Password : ADMIN



図 5 IPMI ログイン画面

6. 正常にログインできればセットアップ完了です。

以上