

# Pentium® N4200(Apollo lake)搭載/ PoE対応小型ファンレスモデル



耐振動 5Grms  耐衝撃 50Grms

- Intel® Pentium® N4200 CPUを搭載
- PoE給電可能ポートを2基装備
- 耐振・耐衝撃性能に優れた基本設計
- 各種インターフェイスを増設できる拡張基盤オプション



VGA Port Expansion Module



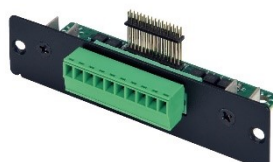
DVI-D Port Expansion Module



DisplayPort Expansion Module



Expansion Module with 2 x RS232 / 422 / 485 (support power 5V/12V)



Expansion Module with 8-bit Isolated DIDO (4 x DI, 4 x DO)

## 仕様（ベースモデル：ご要望や要件にあわせてカスタマイズいたします）

モデル名	FAM-A1420
CPU	Intel® Pentium® N4200（4C/4T, 2M Cache, 1.10GHz, TDP6W）1基搭載
チップセット	Intel® SoC Integrated
メモリー	標準8GB 最大8GB DDR3L non-ECC SO-DIMM
補助記憶装置	256GB 2.5" SATA SSD x1（エンタープライズモデル）
グラフィック	Intel® HD Graphics 505（CPU機能を利用） HDMI 1ポート
LAN	1GbE 2ポート（PoE対応、RJ-45）、480MbE 1ポート（RJ-45）
標準インターフェース	USB3.1 Gen1(Type-C) 4ポート
COMポート	RS232/422/485 2ポート
拡張スロット	LTE/ワイヤレス、SIMカードホルダー
ケース	小型ボックスシャーシ（ファンレス）
外形寸法(W×D×Hmm)	170 x 105 x 57(ウォールマウント)
電源	8~24V Wide Range DC Input w/ Terminal Block Connectivity ※120W AC to DCアダプター（PoE対応、オプション）
オーディオ	Mic-in x1, Line-out x1
OS	Windows® 10 IoT Enterprise LTSC 2019 64bit
動作温度	-25~70°C ※ACアダプター使用の場合は0°C~40°C
保証内容	1年間 無償センドバック保証

## 前面・背面



※このカタログの内容は改良のため予告無しに仕様・デザイン・価格等を変更する事がありますのでご了承下さい。

※写真はイメージです。※このカタログに記載されている会社名、製品名は各社の商標または登録商標です。

**FANATIC®**

株式会社ファナティック

TEL：【東京】03-5212-1466 【大阪】06-6125-5116

E-MAIL：contact\_us@fanatic.co.jp

[東京本社]

〒102-0076

東京都千代田区五番町1丁目11番 五番町TMビル

[大阪支店]

〒541-0048

大阪市中央区瓦町2丁目3-10 瓦町中央ビル6F

製品に関するご相談・お問い合わせは